

BESTE VERBINDUNGEN FÜR IHREN ERFOLG



**Telegärtner**

KARL GÄRTNER GMBH

---

NETZWERK-KOMPONENTEN

---

KOAXIALE STECKVERBINDER

---

KABEL-KONFEKTIONIERUNG

---

PRÄZISIONS-DREHTEILE

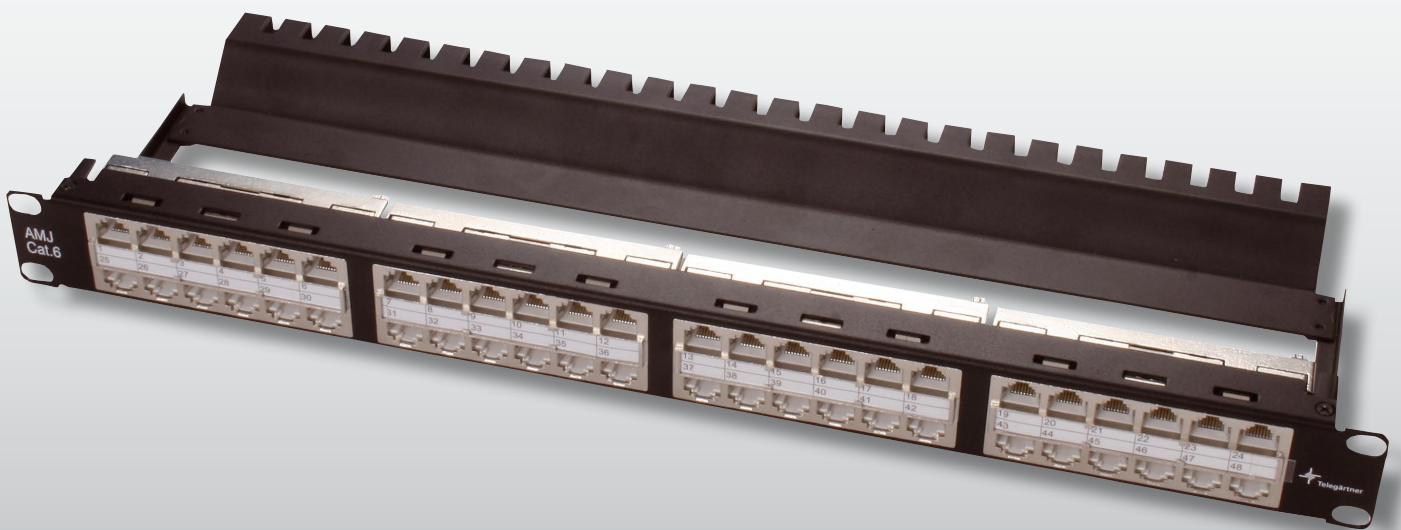
---

KUNSTSTOFF-SPRITZGUSSTEILE

---

INDUSTRIE-ELEKTRONIK

---



**19"- Durchführungspanel  
mit AMJ-Kupplung Cat.6**

# 19"-Durchführungspanel mit AMJ-Kupplung Cat.6

## Es muss nicht immer Glas sein...

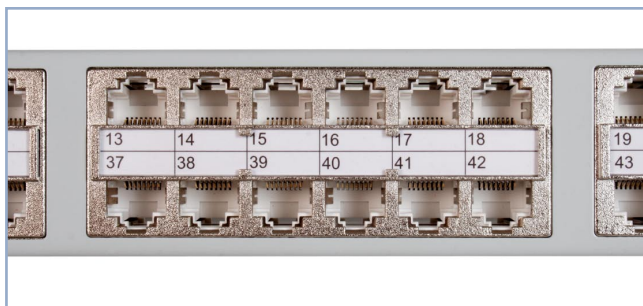
Das Rechenzentrum war über Jahre hinweg die klassische Domäne für Glasfasern. Entwicklungen wie Fiber Channel, auf denen Speichernetzwerke (SANs) aufbauen, oder die Tradition, dass neue und schnellere Ethernet-Varianten immer zuerst für Glasfasern auf den Markt kamen, trugen maßgeblich dazu bei.

Doch es muss nicht immer Glas sein. Mit qualitativ hochwertigen Komponenten lassen sich zuverlässige und wirtschaftliche Lösungen in Kupfertechnik realisieren – und das zu einem Bruchteil der Kosten. Der Ansatz, einfach die bestmöglichen Produkte aus den Büroverkabelungen zu verwenden, führt jedoch ins Abseits. Im Rechenzentrum gelten andere Randbedingungen: Kurze Verkabelungsstrecken in hoher Anzahl, ein ausgeklügeltes Erdungskonzept, höchste Anforderungen an Zuverlässigkeit, Ausfallsicherheit und Fehlertoleranz bestimmen die Lösungen.

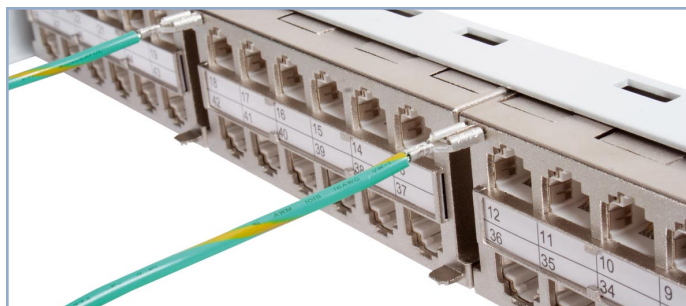
So bietet das neue 19"-Durchführungspanel von Telegärtner höchste Packungsdichte auf engstem Raum: 48 AMJ-Kupplungen auf nur einer Höheneinheit, je zwölf Ports zusammengefasst in einem robusten Ganzmetall-Modul mit entsprechender Schirmung. Jedes dieser 12-Port-Module besitzt eine eigene im Lieferumfang enthaltene Leitung, um die Schirmung mit dem Potentialausgleich zu verbinden. Der Vorteil: Wird an einem Modul gearbeitet, bleiben die anderen Module davon unberührt. Die Folge: ein fehlertolerantes Erdungskonzept. Dass die Datenleitungen einzeln abgefangen und zugentlastet werden ist ebenso selbstverständlich wie die gewohnt hohe Performance, die man von Telegärtner-Lösungen erwartet.

### Leistungsmerkmale

- 19"-Durchführungspanel inkl. 48 AMJ-Kupplungen Cat.6
- Vier 12-Port-Module mit je 12 AMJ-Kupplungen Cat.6
- Individuelle Erdung pro 12-Port-Modul mittels beiligendem Erdungskabel
- Beschriftungseinlagen inkl. Portnummerierung im Lieferumfang enthalten
- Ausführungen in RAL 7035 und schwarz erhältlich
- Kabelzugentlastung durch handelsübliche Kabelbinder (nicht im Lieferumfang enthalten) ohne Schraube und Spezialwerkzeuge
- Modulträger: Stahlblech pulverbeschichtet
- 12-Port-Module: Zinkdruckguss
- 19", 1 HE, Tiefe: 153,4 mm



4 Ganzmetall-Module mit je 12 AMJ-Kupplungen Cat.6



fehlertolerantes Erdungskonzept: individuell pro 12-Port-Modul

Bestell-Nr.	Beschreibung
J02024A0007	19"-Durchführungspanel mit 48x AMJ-Kupplung Cat.6 (4x12), 1HE, RAL 7035 grau
J02024C0007	19"-Durchführungspanel mit 48x AMJ-Kupplung Cat.6 (4x12), 1HE, schwarz
H00030C0007	Staubschutz-Kappe für RJ45-Buchsen

Passende RJ45-Patchkabel S/FTP 4x2xAWG27/7 Cat.7 LSZH finden Sie unter [www.telegaertner.com](http://www.telegaertner.com)